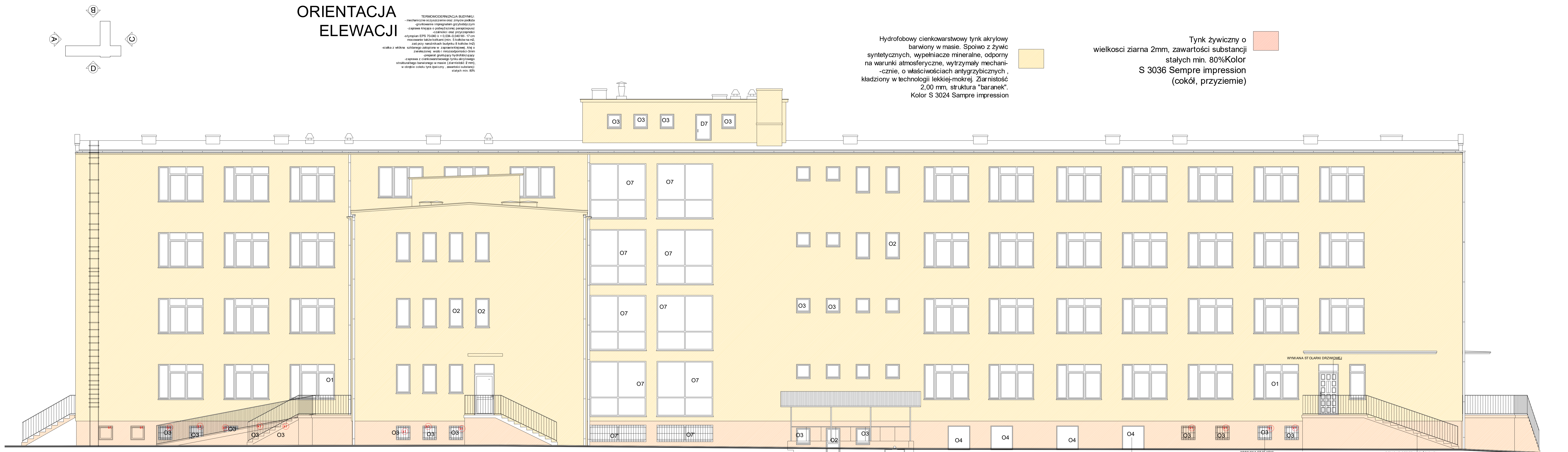


TERMOODPORZYSTOŚĆ BUDYNKU
 Wzrost ocieplizowania oraz zmiany podłoża
 fundamentów i impregnatów grzybobójczych
 wklejać o podwyższonej paropropuszc-
 zalności oraz przyczepności
 m. EPS 70-040 A 1, (0,038-0,040) W- 12 cm
 przy narożnikach budynku 8 kłótek/m²
 przy narożnikach 12 kłótek/m²
 gotowych w zaprawie klejowej, klej o
 zwiększonej wodii i mrozoodporności-3mm
 -preparat gwarantujący hydroizolację
 z: ciekłowodownego tylnika akrylowego
 -zawieszony w masie (2 straszenie 2 mm)
 -okolo tylnik żywiczy , zawieszona substancja
 stałych mm. 800

Hydrofobowy cienkowarstwowy tynk akrylowy
barwiony w masie. Spoiwo z żywic
syntetycznych, wypełniacze mineralne, odporne
na warunki atmosferyczne, wytrzymałe mechani-
cznie, o właściwościach antygrzybiczych,
kładziony w technologii lekkiej-mokrej. Ziarnistość
2,00 mm, struktura "baranek".
Kolor S 3024 Sampra impression

Tynk żywiczny o
wielkości ziarna 2mm, zawartości substancji
stałych min. 80%Kolor
S 3036 Sempre impression
(cokół, przyziemie)



LEGENDA

01 02 STOLARKA DO WYMIANY WEDŁUG ZESTAWIENIA STOLARKI

m PIASKOWANIE I MALOWANIE ISTIEJĄCEJ BALUSTRYDY/POCHWYTU
PRZEWIDZIANO DEMONTAŻ I PONOWY MONTAŻ WSZYSTKICH KRAT OKIENNYCH
DETALE ZAŁĄCZONE DO OPRACOWANIA

K ☐ WYMIANA KRATKI WENTYLACYJNEJ
KRATKA STAŁOWA MALOWANA PROSZKOWO-KOLOR RAL 9006

DEMONTAŻ I PONOWNY MONTAŻ SKRZYNEK PRZYŁĄCZNIOWYCH
MALOWANIE SKRZYNEK PROSZKOWO NA KOLOR RAL 9006

W

CL

WYMIANA OŚWIETLENIA ZEWNĘTRZNEGO-DEMONTAŻ I PONOWNY MONTAŻ

DEMONTAŻ I MONTAŻ WENTYLATORÓW

PRZEWIDZIANO DEMONTAŻ I PONOWY MONTAŻ WSZYSTKICH KRAT NA POZIOMIE PARTERU

WEDŁUG ZAŁĄCZONEGO DETALU

WEDŁUG ZAŁĄCZONEGO DETALU

Uwagi:

1. Wszystkie wymiary sprawdzić na budowie.
2. Rysunki rozpatrywać łącznie z pozostałą dokumentacją techniczną szczególnie projektami branżowymi, przedmiarami, kosztorysami, specyfikacją wykonania i odbioru robót.
3. Inwentaryzacja została wykonana specyficznie dla przedmiotowego projektu
4. Wszelkie rozwiązania zamienne konsultować z inwestorem oraz autorem projektu.
5. W razie wykrycia niezgodności w dokumentacji kontaktować się z autorem projektu.

BARBARA FILIPOWSKA W.F.K.F. STUDIO, ul. ROZDOLNA 10/12 31-419 KRAKÓW				<div>B.V.</div> <div>F.K</div> <div>STUDIO</div>
Investor	Zarząd Budynków Komunalnych w Krakowie, ul. Bolesława Czerwińskiego 16, 31-319, Kraków			
Objekt i adres	Przebudowa i remont ul. Świdzka 27, Kraków			
Temat	Projekt termomodernizacji i budowy przyłączy ciepłej wody ul. Świdzka 27 obejmujący: ocieplenie elewacji, wymianę okien i drzwi zewnętrznych, remont dachu podległego na doświadczenia z gospodarki oraz remontie instalacji (co i ciepła wodę)			
Treść rysunku	PROJEKT ELEWACJI ARCH. IZOLACJI			
Autor opracowania	mgr inż. arch Barbara Filipowska	MP/04/21/2011	Podpis	<div>Branża</div> <div>ARCHITEKTURA</div> <div>Data</div> <div>01.2016</div> <div>Skala</div> <div>1:100</div> <div>Nr rys.</div> <div>10</div>